

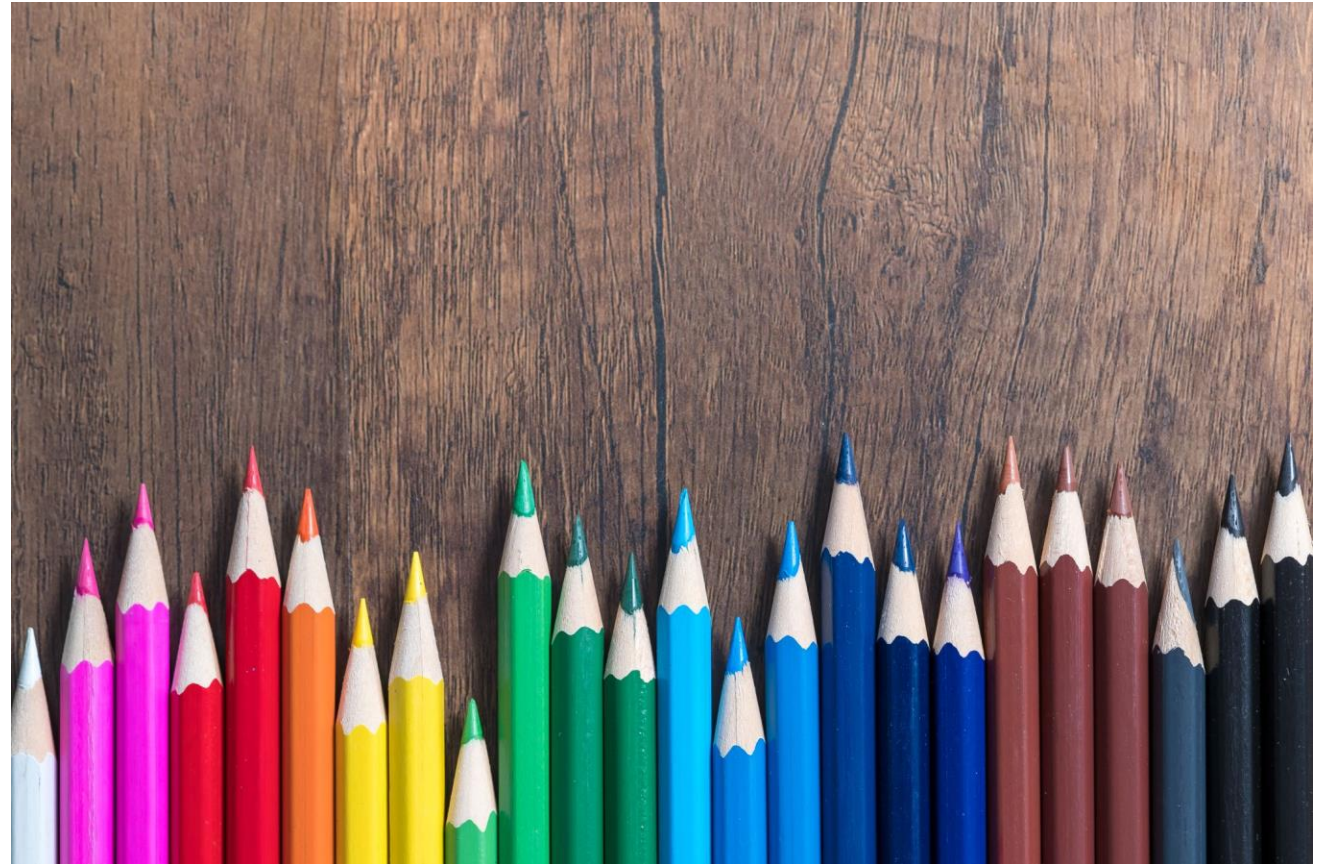


Herzlich Willkommen

Kompetenzorientierte Beurteilung an der Primarschule Entfelden

Programmpunkte

1. Einstieg ins Thema
2. Grundlagen
3. Rechtliches
4. Aus der Forschung
5. kompetent sein
6. Beispiel
7. Umsetzung
8. Beurteilungsformen
9. Kernbotschaften
10. Verantwortlichkeiten
11. Gut zu wissen
12. ...





Einstieg ins Thema

- Wir sind alle zur Schule gegangen.
- Wir alle haben eine Vorstellung davon, wie Schule geht und sein muss.
- Wir alle wissen, dass sich die Gesellschaft verändert und die Schule dies auch tut/tun muss.
- Grosse Veränderungen auch mit dem neuen Lehrplan

Rechtliches

- Rechtlicher Rahmen der Beurteilung im Kanton Aargau:
- 1. Verordnung über die Laufbahnentscheide an der Volksschule (Promotionsverordnung) vom 19.08.2009 (Stand 01.08.2020)
- 2. Leistungsbeurteilung und Promotion an der Volksschule (Informationsbroschüre Eltern)
- 3. Handreichung Beurteilen an der Volksschule (Umsetzung im Kanton Aargau)



Aus der Forschung

Entwicklungspsychologie (Deci & Ryan, 1993):

- Autonomie
- Zugehörigkeit
- Kompetenzerleben

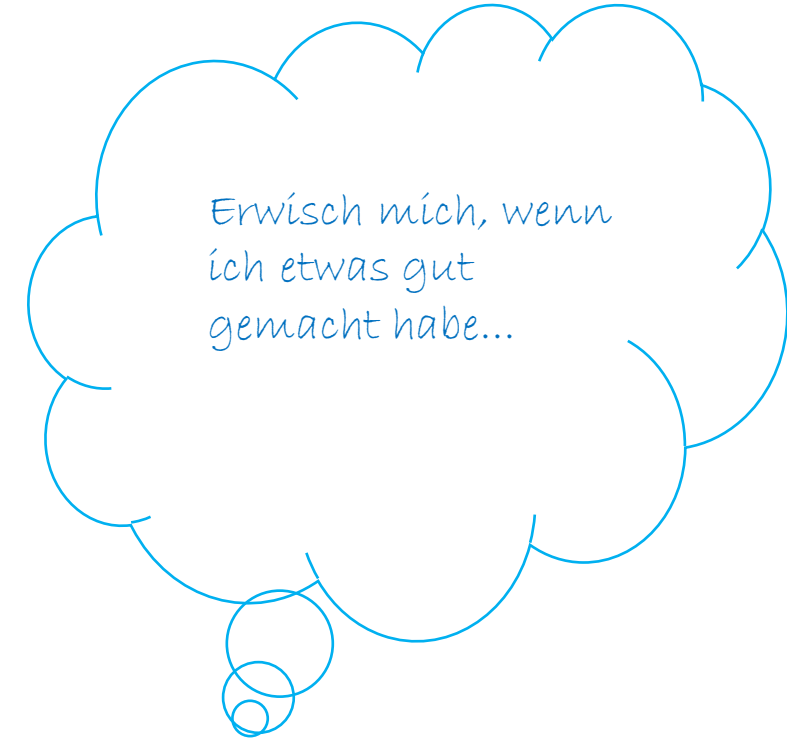
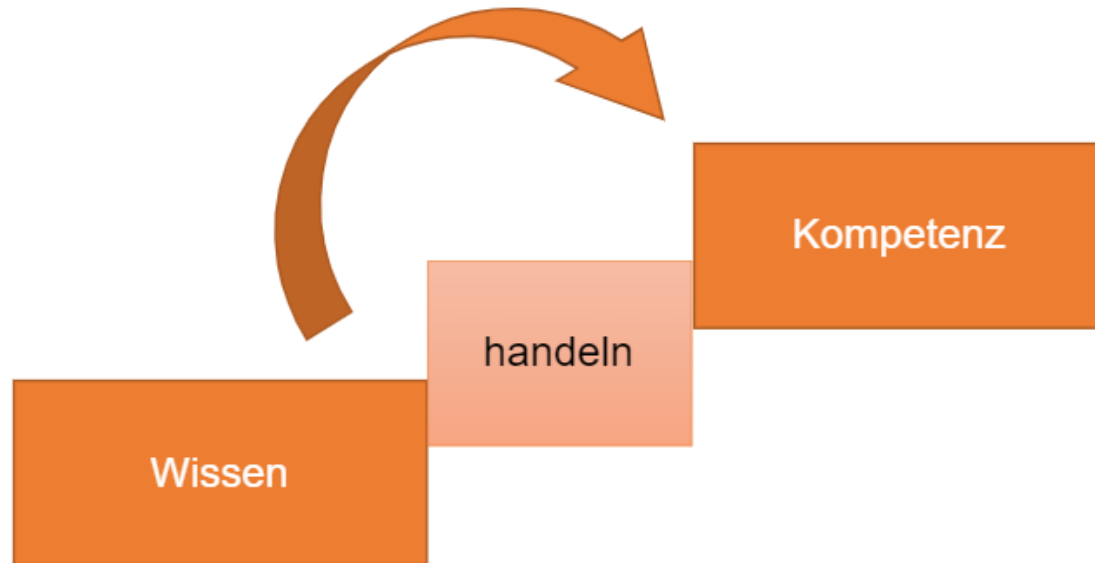
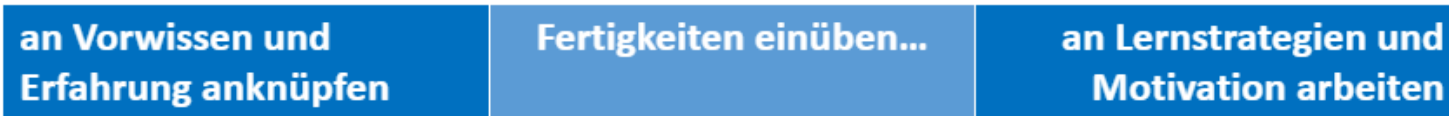
Bildungsforschung:

Die Wirksamkeit von Feedback auf den Lernprozess ist doppelt so hoch wie der Durchschnitt aller anderen Effekte auf Schulbildung. (Hattie2014, 132)



kompetent sein

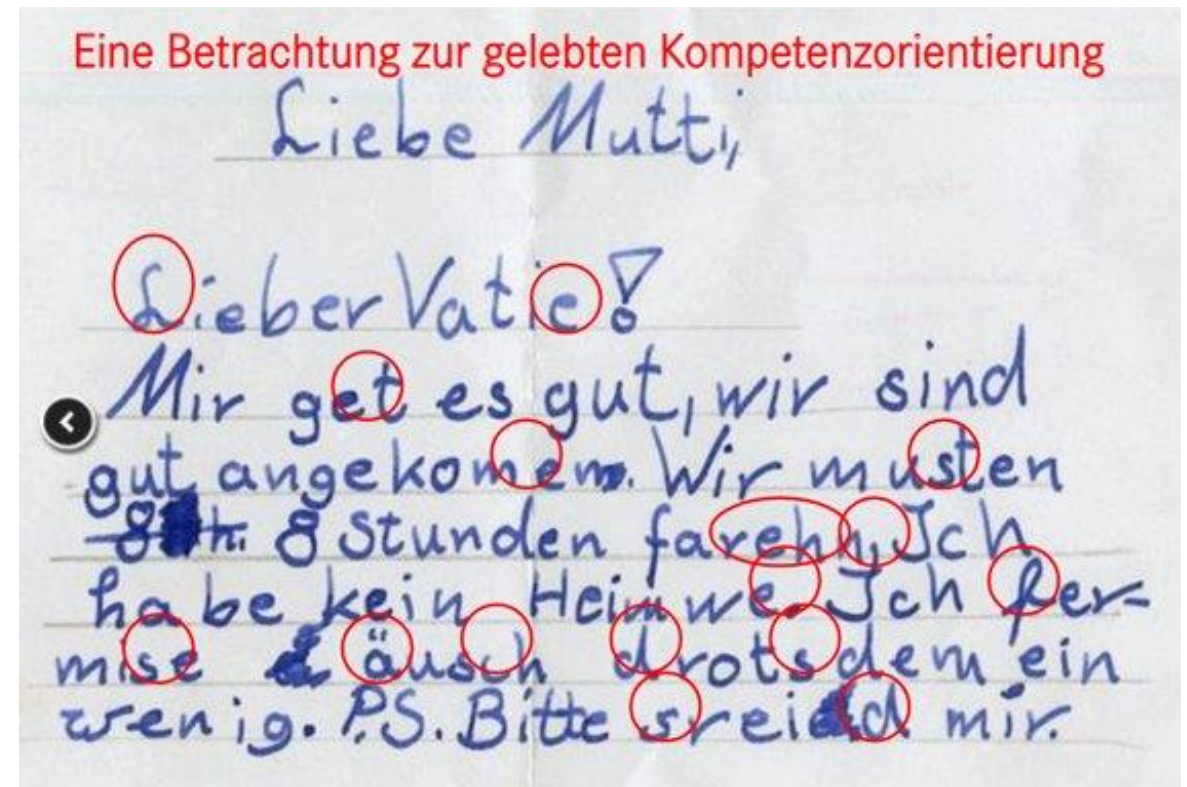
Wissen ↔ Können ↔ Wollen



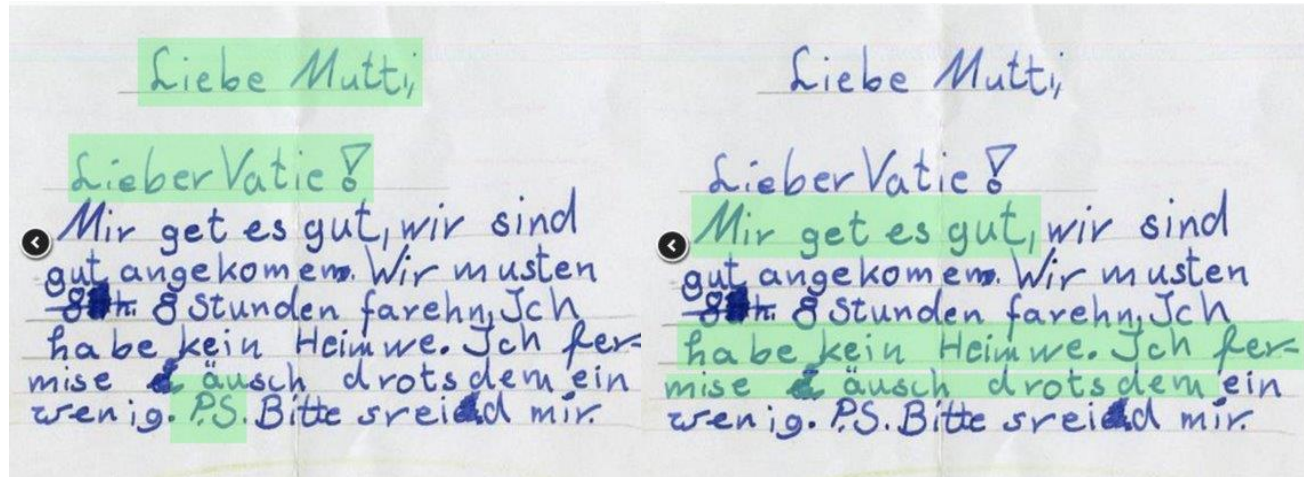
Beispiel

- **Schule früher: Fokus auf Fehler**
- Was kann ich nicht: Defizitorientierung
- -> Förderaspekte und Entwicklungsperspektive nicht abgebildet
- **Schule heute: Fokus auf Kompetenz**
- -> Was kann ich: Kompetenzorientierung
- -> Fehler als Lerngelegenheit/-entwicklung

Korrigieren, Rechtschreibförderung weiterhin wichtig -> jede Lehrperson definiert wo, wann, was und wie (direkt bei Lehrperson nachfragen)



Beispiel



Textsorte Brief: Aufbau

Textsorte Brief: Inhalt

Textsorte Brief: Darstellung, Rechtschreibung

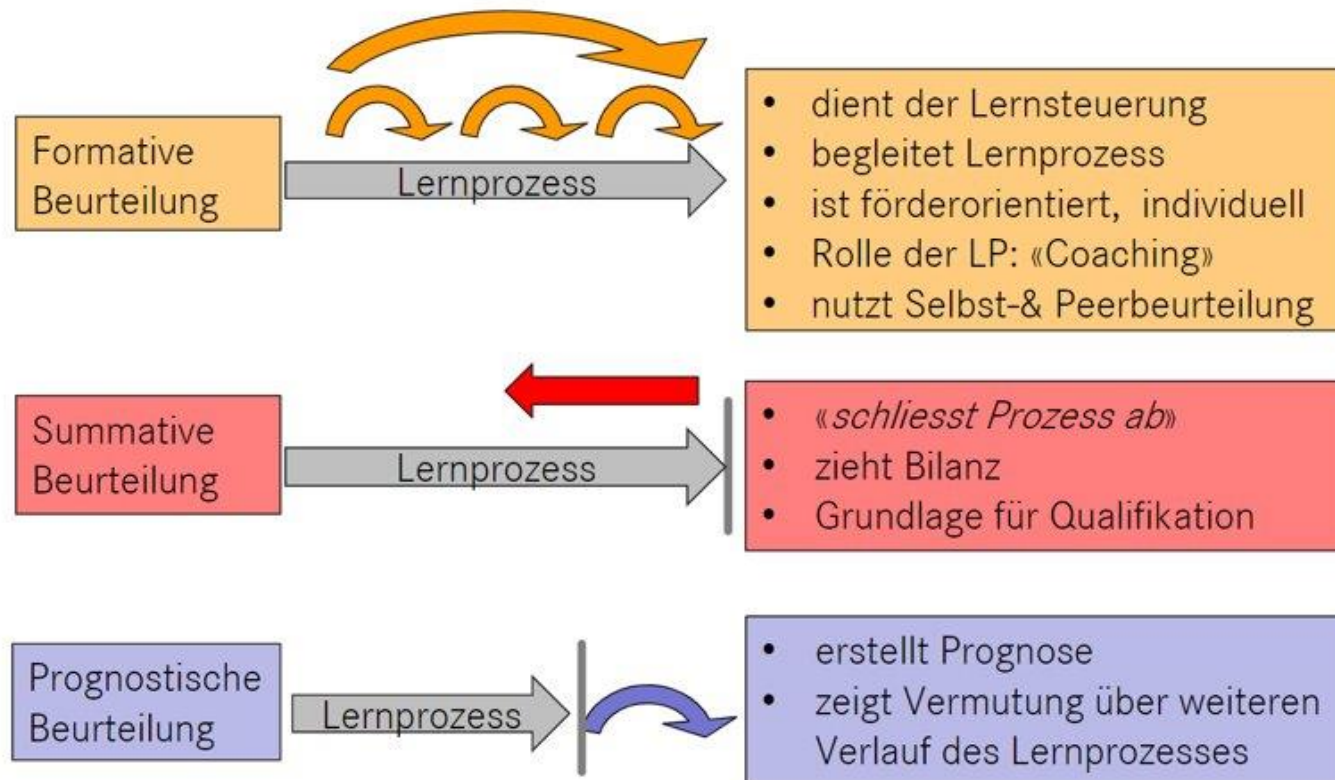
Zitat: "Ich hatte in der 5. und 6. Klasse in Olten einen wunderbaren Primarlehrer: Er hat mich von mir selber überzeugt, mich zum Schriftsteller gemacht. Weil er unter dem ganzen Schlamassel von Rechtschreibfehlern entdeckt hat, dass ich gute Aufsätze schreibe. Ich habe ihn geliebt." Peter Bichsel (Lehrer und Schriftsteller)

Lehrplan: Kompetenzorientierung

Rückmeldung differenziert zu den Lernziele -> Was kannst das Kind, was sind die nächsten Entwicklungsschritte.

Verschiedene Darstellungen von Rückmeldung: Z.B. Raster, Pfeile, Kommentare, ...

Umsetzung nach Lehrplan



Beurteilungsformen

Gründe:

- LP 21 (NALP) => Kompetenzorientierung
- Leistungen differenzierter abbilden
- Beurteilung soll das Lernen des Kindes unterstützen
- Genauerer Einblick, wo das Kind steht
- Fokus auf Kompetenz/Ressourcen: Was kann ich?



=> Noten sind eine Rückmeldung in Form einer Zahl (Prädikat) und können den Lernprozess und Lernstand des Kindes nur oberflächlich abbilden.

=> Gewichtung im Zeugnis liegt im pflichtgemässen Ermessen der Lehrperson, wobei auf die Entwicklung während der Beurteilungsperiode besonders Rücksicht genommen werden muss.

Kernbotschaften

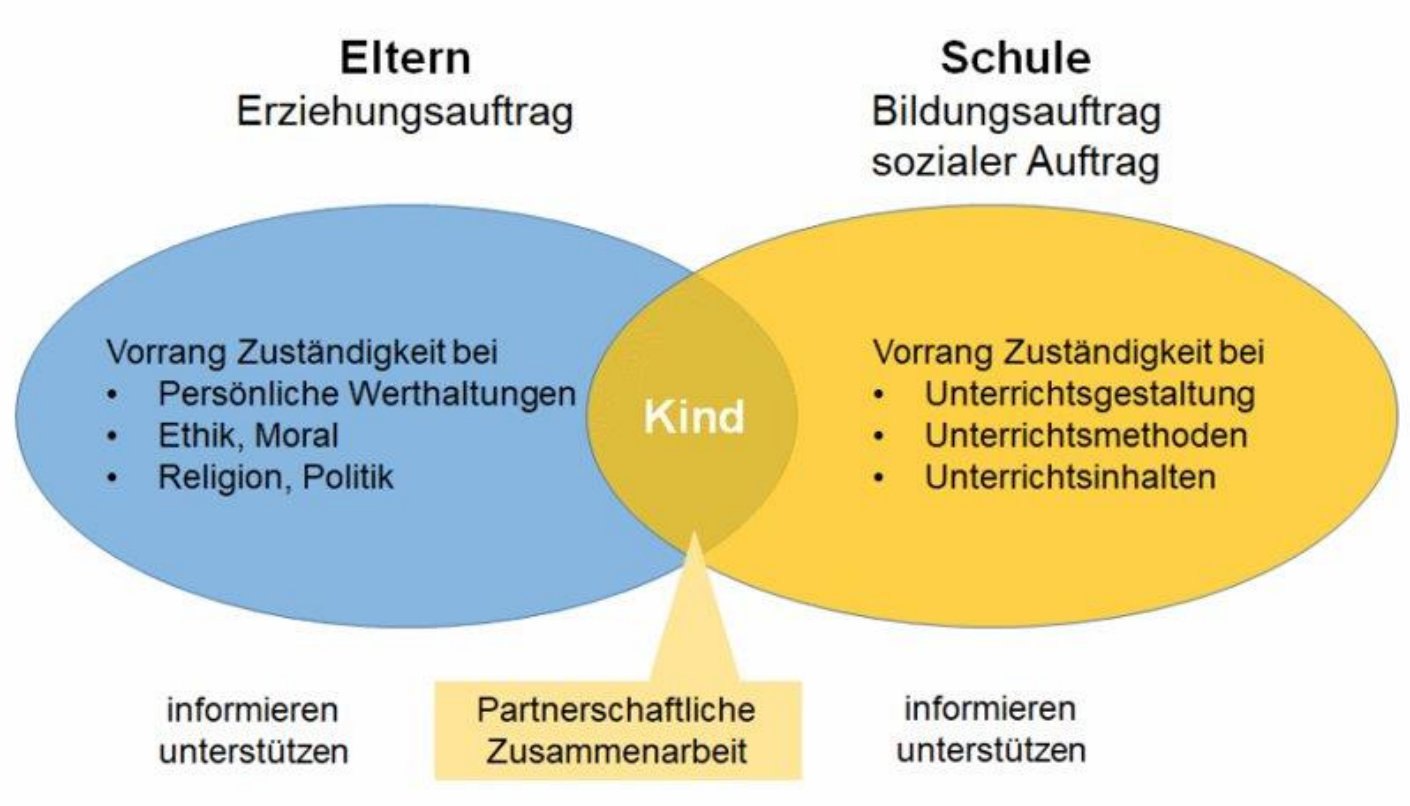
- Lernen als Prozess
- Eltern können nicht alles sehen, was die Lehrperson beobachtet.
- Auswendiglernen reicht nicht, um Kompetenzen aus dem Lehrplan zu erreichen.
- Beurteilung von Kompetenzen ist komplex.



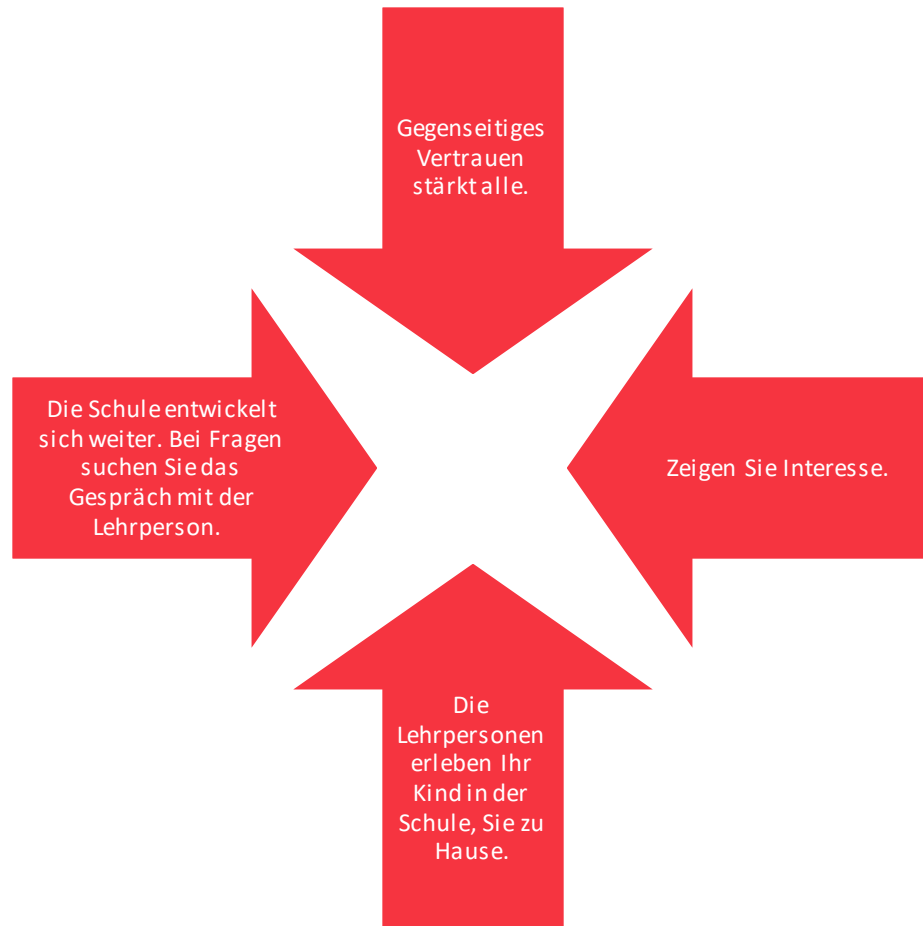
- Wollen ist Lernmotivation und Lernbereitschaft.
- Film „Wollen wir tanzen?“
- https://youtu.be/Ae94CDJEc_c



Verantwortlichkeiten



Gut zu wissen



Rückmeldung zum Elternabend

Mentimeter

<https://www.mentimeter.com/app/presentation/alq5t8nmhhesp935a8wtubcrw4mtbii6>





Herzlichen Dank für Ihre
Aufmerksamkeit

